

# 令和7年度の女性乗務員数の状況について

令和8年3月末現在

## 1 女性乗務員数の推移

女性乗務員数は、14,388人で過去最多を更新

女性乗務員数は、前年度から1,310人増加し、14,388人となり、過去最多を更新しました。

乗務員数総数がおおむね横ばいで推移している中で、女性乗務員数については、対前年度比10.0%増と、令和6年度と同様に対前年度比10%を超え、大きく増加しています。

また、全体に占める女性乗務員の割合についても5.9%と過去最高を更新しました。

## 2 年代別の状況

50歳台が3割強を占め、最多の年齢層

年代別では、50～54歳(17.1%)、55～59歳(17.0%)で、50歳台が34.1%と最多の年代層となっています。次いで、60歳台(18.8%)、40歳台(18.7%)となっています。

### 3 都道府県別の状況

- 女性乗務員数は、ほとんどの都道府県で増加
- 増加率は、滋賀県、京都府、福岡県、大阪府、石川県の順
- 総数は、東京都、北海道、神奈川県、大阪府、福岡県の順
- 全体に占める女性乗務員の割合は、富山県、群馬県、岐阜県、新潟県、島根県の順

女性乗務員数は、ほとんどの都道府県で増加しています。18都道府県では10%を超える増加率を示しています。

増加率が高いのは、滋賀県(24.1%)、京都府(20.9%)、福岡県(20.5%)、大阪府(18.7%)、石川県(17.9%)の順となっています。

地域的には、関西地区は6府県のうち、5府県は10%を超えて大きく増加しています。

女性乗務員数の総数は、東京都(2,191人)、北海道(1,061人)、神奈川県(967人)、大阪府(926人)、福岡県(869人)の順となっています。

女性乗務員が占める割合が多いのは、富山県(11.9%)、群馬県(11.8%)、岐阜県(11.6%)、新潟県(9.7%)、島根県(9.7%)の順となっています。

## 年齢階層別・都道府県別女性乗務員数

令和8年3月31日現在

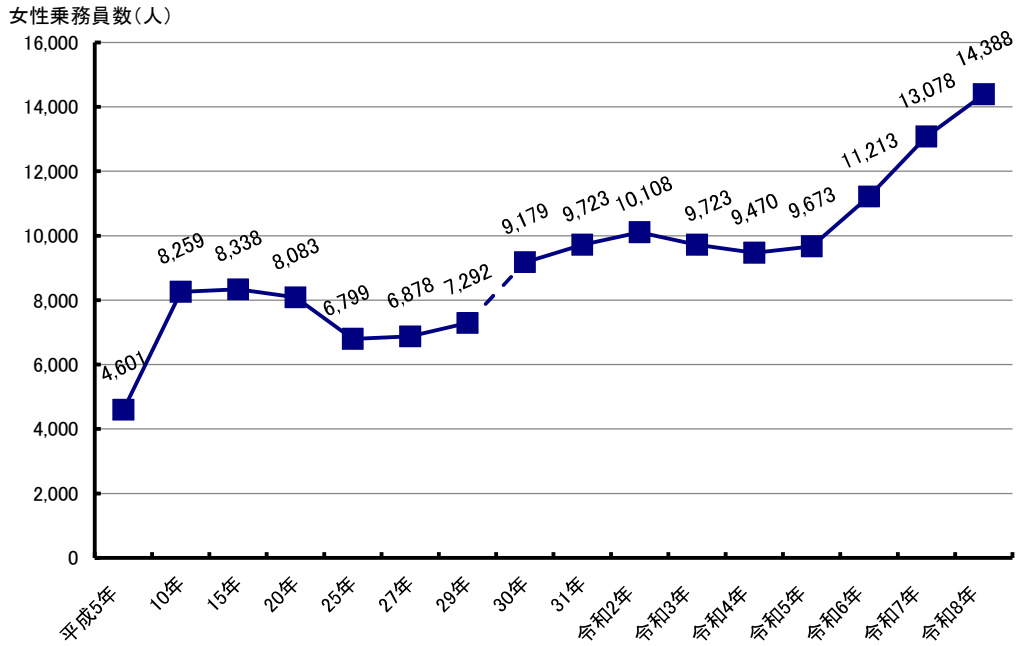
運輸局	都道府県	25歳未満	30歳未満	35歳未満	40歳未満	45歳未満	50歳未満	55歳未満	60歳未満	65歳未満	70歳未満	75歳未満	75歳以上	合計	比率(全乗務員数と比較)
北海道	北海道	17	49	49	70	86	115	194	182	127	72	75	25	1,061	7.7%
東北	青森	1	2	5	2	8	9	25	28	19	8	11	7	125	5.0%
	岩手	0	3	3	6	2	20	20	11	8	15	11	10	109	5.4%
	宮城	3	12	14	14	21	28	47	50	29	23	14	3	258	5.7%
	秋田	0	1	4	6	3	4	10	7	14	9	7	0	65	5.7%
	山形	1	1	8	9	9	10	12	16	21	22	8	3	120	9.2%
	福島	3	7	6	9	17	24	46	24	40	18	14	14	222	7.3%
関東	茨城	3	7	8	23	18	20	36	57	29	11	8	11	231	8.7%
	栃木	1	3	4	5	13	17	29	21	22	11	5	3	134	7.6%
	群馬	2	10	9	11	20	13	34	31	26	6	7	4	173	11.8%
	埼玉	5	18	16	30	35	41	82	100	51	37	48	26	489	6.2%
	千葉	17	27	28	20	52	72	86	117	80	38	20	15	572	6.8%
	東京	135	265	164	117	152	231	321	354	236	118	55	43	2,191	3.7%
	神奈川	18	60	37	49	78	80	172	205	126	69	52	21	967	6.2%
	山梨	1	4	6	8	6	2	11	17	17	4	1	1	78	7.1%
北陸信越	新潟	2	11	15	13	15	28	38	40	46	24	28	11	271	9.7%
	富山	1	1	1	0	6	13	21	19	17	8	8	5	100	11.9%
	石川	0	6	3	2	8	26	29	27	18	9	6	4	138	7.1%
	長野	2	7	15	11	18	13	27	31	32	20	14	12	202	7.6%
中部	福井	4	2	0	2	5	10	16	18	7	6	5	1	76	8.1%
	岐阜	3	12	9	6	19	25	37	31	15	12	12	2	183	11.6%
	静岡	7	23	10	23	27	42	90	82	58	31	25	17	435	9.0%
	愛知	40	70	55	46	69	90	151	140	81	37	29	16	824	7.8%
	三重	3	1	4	6	8	9	28	24	8	10	2	3	106	8.3%
近畿	滋賀	1	3	4	4	6	8	13	10	9	7	1	1	67	5.9%
	京都	20	44	35	28	41	58	73	59	36	10	7	6	417	5.8%
	大阪	31	71	68	56	71	107	170	163	111	43	21	14	926	4.4%
	兵庫	4	15	22	31	28	50	68	71	43	21	17	18	388	4.9%
	奈良	0	1	3	4	3	4	10	5	7	8	6	1	52	4.7%
	和歌山	0	0	6	7	6	15	16	11	12	6	5	2	86	7.5%
中国	鳥取	4	0	4	3	8	6	12	9	10	1	1	1	59	9.5%
	島根	1	4	4	6	7	12	18	13	12	8	8	9	102	9.7%
	岡山	1	7	16	19	20	25	39	42	22	17	10	11	229	8.4%
	広島	8	20	13	16	28	30	79	58	39	20	33	23	367	5.9%
	山口	4	6	5	5	10	16	24	37	24	20	18	15	184	9.4%
四国	徳島	0	0	3	2	4	6	11	7	10	4	4	8	59	5.4%
	香川	2	4	5	2	11	18	19	17	9	5	4	5	101	6.8%
	愛媛	2	5	8	9	19	20	37	24	21	13	9	7	174	7.5%
	高知	0	2	4	4	3	3	12	11	9	3	6	9	66	5.4%
九州	福岡	26	52	55	54	72	114	150	116	104	53	36	37	869	6.9%
	佐賀	0	0	1	7	6	4	15	10	11	6	11	3	74	7.4%
	長崎	2	5	0	6	7	13	12	17	13	9	6	7	97	3.4%
	熊本	6	5	10	6	18	19	29	32	30	32	20	19	226	6.2%
	大分	0	8	7	10	14	22	17	27	16	17	8	7	153	8.1%
	宮崎	0	3	2	3	10	7	7	16	11	12	10	5	86	5.4%
	鹿児島	2	4	4	8	9	14	12	17	14	10	6	3	103	4.5%
沖縄	5	13	20	37	40	47	54	42	42	27	32	14	373	5.7%	
合計		388	874	772	815	1,136	1,560	2,459	2,446	1,742	970	744	482	14,388	5.9%
比率		2.7%	6.1%	5.4%	5.7%	7.9%	10.8%	17.1%	17.0%	12.1%	6.7%	5.2%	3.4%	100.0%	

### 都道府県別女性乗務員数の推移

運輸局	都道府県	令和2年3月	令和3年3月	令和4年3月	令和5年3月	令和6年3月	令和7年3月	令和8年3月	前年からの増加数	前年からの増加率
北海道	北海道	663	624	615	631	744	922	1,061	139	15.1%
東北	青森	111	107	91	90	101	116	125	9	7.8%
	岩手	95	90	85	87	92	101	109	8	7.9%
	宮城	175	168	166	172	196	230	258	28	12.2%
	秋田	54	55	57	51	55	60	65	5	8.3%
	山形	100	101	101	95	109	116	120	4	3.4%
	福島	180	170	166	171	186	208	222	14	6.7%
関東	茨城	146	146	152	169	185	216	231	15	6.9%
	栃木	87	86	90	92	100	118	134	16	13.6%
	群馬	101	101	103	114	132	159	173	14	8.8%
	埼玉	391	363	357	356	395	457	489	32	7.0%
	千葉	328	320	333	346	417	517	572	55	10.6%
	東京	1,559	1,490	1,449	1,501	1,809	2,047	2,191	144	7.0%
	神奈川	756	734	704	707	791	917	967	50	5.5%
	山梨	46	47	43	42	60	72	78	6	8.3%
北陸 信越	新潟	252	241	232	234	239	261	271	10	3.8%
	富山	121	113	107	104	106	107	100	-7	-6.5%
	石川	93	96	86	89	109	117	138	21	17.9%
	長野	179	161	150	143	169	193	202	9	4.7%
中部	福井	48	43	44	45	52	65	76	11	16.9%
	岐阜	129	130	126	130	151	168	183	15	8.9%
	静岡	362	345	325	326	346	400	435	35	8.8%
	愛知	534	499	472	506	629	754	824	70	9.3%
	三重	61	71	69	71	79	100	106	6	6.0%
近畿	滋賀	48	40	34	42	48	54	67	13	24.1%
	京都	210	201	195	194	249	345	417	72	20.9%
	大阪	424	433	437	449	601	780	926	146	18.7%
	兵庫	218	205	207	231	271	349	388	39	11.2%
	奈良	46	41	40	40	45	45	52	7	15.6%
	和歌山	86	82	77	81	76	85	86	1	1.2%
中国	鳥取	33	37	36	31	42	51	59	8	15.7%
	島根	98	91	90	85	92	100	102	2	2.0%
	岡山	195	196	192	193	210	215	229	14	6.5%
	広島	284	262	247	260	294	329	367	38	11.6%
	山口	172	161	148	137	161	179	184	5	2.8%
四国	徳島	50	49	52	57	62	63	59	-4	-6.3%
	香川	60	59	62	73	88	105	101	-4	-3.8%
	愛媛	122	123	123	123	135	150	174	24	16.0%
	高知県	61	62	63	64	73	66	66	0	0.0%
九州	福岡	551	532	511	516	595	721	869	148	20.5%
	佐賀	49	49	54	52	65	78	74	-4	-5.1%
	長崎	102	105	95	93	94	95	97	2	2.1%
	熊本	194	189	178	178	195	203	226	23	11.3%
	大分	136	128	130	133	124	139	153	14	10.1%
	宮崎	97	85	78	77	81	84	86	2	2.4%
	鹿児島	94	88	87	79	91	101	103	2	2.0%
沖縄	207	204	211	213	269	320	373	53	16.6%	
合計		10,108	9,723	9,470	9,673	11,213	13,078	14,388	1,310	10.0%

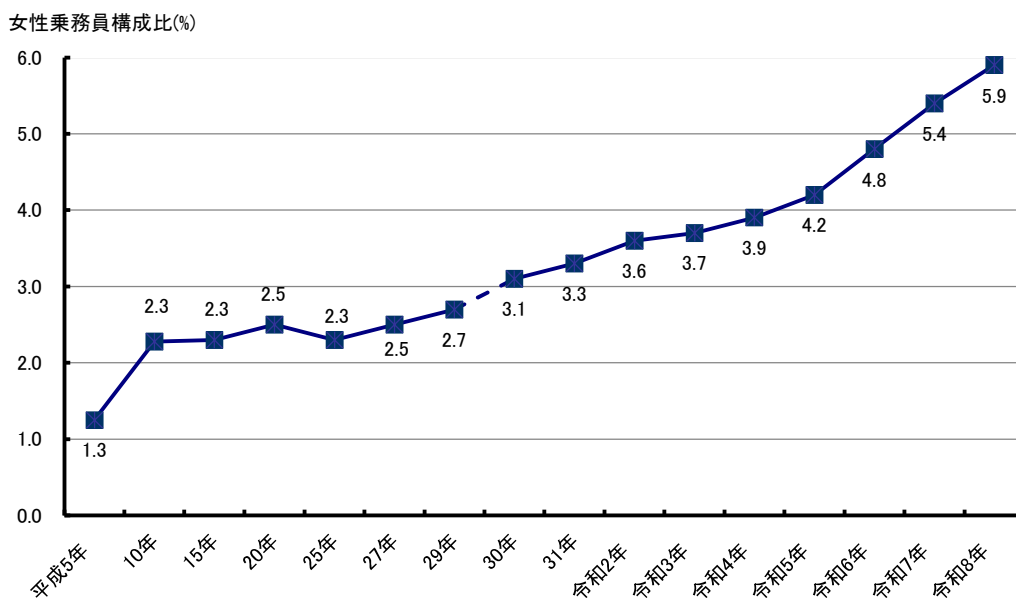
(注)平成29年以前は全国ハイヤー・タクシー連合会会員を対象として調査、平成25年～29年までは隔年で調査、平成30年から「運転者証交付数」による

## 女性乗務員数の推移



(注) 平成29年以前は全国ハイヤー・タクシー連合会会員を対象として調査、平成25～29年は隔年で調査、平成30年から「運転者証交付数」による

## 女性乗務員の構成比の推移



(注) 平成29年以前は全国ハイヤー・タクシー連合会会員を対象として調査、平成25～29年は隔年で調査、平成30年から「運転者証交付数」による