

タクシー運転者賃金・労働時間の現況

(令和2年 賃金構造基本統計調査)

令和3年4月

一般社団法人 全国ハイヤー・タクシー連合会

目 次

第1表	タクシー運転者の賃金・労働時間（令和2年）	1頁
第2表	全産業労働者の賃金・労働時間（令和2年）	2頁
第3表	タクシー運転者と全産業労働者の労働時間・賃金比較（令和2年）	3頁
第4表	タクシー運転者と全産業労働者の年齢階級別給与比較（令和2年）	4頁
第5表	労働者職種別・年齢階級別の月間給与の比較（令和2年）	5頁
第6表	自動車運転者（男）の賃金・労働時間比較（令和2年）	6頁
第7表	タクシー運転者（男）の年間労働時間の推移	7頁
第8表	タクシー運転者（男）と全産業男性労働者の賃金・労働時間の推移	8頁
第9表	職種別・産業別男性労働者の賃金・労働時間の推移	9頁

[参考]

図1	タクシー運転者（男）と全産業男性労働者の年間賃金推計額の推移	10頁
図2	自動車運転者（男）の賃金の推移	10頁
表1	タクシー運転者（女）と全産業女性労働者の賃金・労働時間の推移	11頁
表2	自動車運転者（女）の賃金・労働時間比較（令和2年）	11頁

この「タクシー運転者賃金・労働時間の現況」は、厚生労働省が毎年6月度の賃金について実施している「賃金構造基本統計調査」の令和2年分の調査結果から、全タク連事務局で参考資料として取りまとめたものであり、各図表における用語の意味は以下のとおりである。

- 1 「月間給与」とは、6月分について、あらかじめ定められた支給条件により支給された「きまって支給する現金給与額」をいい、通勤手当、超過労働手当等を含む。
「所定内給与」とは、「月間給与」のうち超過労働手当以外のものをいう。
「年間賞与」とは、平成31年1月～令和元年12月に支給された賞与・期末手当等特別給与をいう。
「年間給与」とは、「月間給与」を12倍したものをいう。
「年間推計額」とは、〔月間給与×12+年間賞与〕により算出したものをいう。
- 2 「月間労働時間」とは、令和2年6月の所定内実労働時間数と所定外実労働時間数を合計した月間総実労働時間をいう。
「年間労働時間」とは、「月間労働時間」を12倍したものをいう。

令和2年タクシー運転者の賃金・労働時間の現況

1 まとめ

令和2年のタクシー運転者の年間賃金推計額は、前年に比べ17.2%、57万9,600円減の299万6,200円であった。

一方、全産業労働者の年間推計額は、前年比2.7%、13万4,000円減の487万2,900円となった。

この結果、タクシー運転者と全産業労働者との格差は187万6,700円となり、前年の143万1,100円から44万5,600円格差が広まった。

また、令和2年6月度のタクシー運転者の労働時間は182時間で昨年比べて11時間減少した。

2 概況

[タクシー運転者] 第1表

- 1 令和2年6月度の月間給与(超過勤務手当等を含む)の平均は23万2,100円で、前年に比較して49,600円、17.6%減少した。
- 2 平成31年1月～令和元年12月の間に支払われた給与・期末手当等の年間給与の平均は21万1,000円で、前年に比べ15,600円、8.0%増加した。
- 3 この結果、令和2年6月度の月間給与から年間給与を推計し、これに平成31年1月～令和元年12月の間に支払われた年間給与を加えた年間推計額は299万6,200円で、前年に比べ57万9,600円、16.2%減少した。
- 4 令和2年6月度の実労働時間の平均は182時間で、前年に比べ11時間減少している。

[全産業労働者] 第2表

- 1 令和2年6月度の月間給与(超過勤務手当等を含む)の平均は33万600円で、前年に比べ7,400円、2.2%減少した。
- 2 平成31年1月～令和元年12月の間に支払われた給与・期末手当等の年間給与の平均は90万5,700円で、前年に比べ4万5,200円、4.8%減少した。
- 3 この結果、令和2年6月度の月間給与から年間給与を推計し、これに平成31年1月～令和元年12月の間に支払われた年間給与を加えた年間推計額は487万2,900円で、前年に比べ13万4,000円、2.7%減少した。
- 4 令和2年6月度の実労働時間の平均は175時間で前年に比べ2時間増加した。

[タクシー運転者と全産業労働者との比較] 第3表

- 1 令和2年6月度の月間給与について比較すると、タクシー運転者は全産業労働者の70.2%で前年より13.1ポイント広まった。実額差は9万8,500円(前年5万6,300円)である。
- 2 平成31年1月～令和元年12月の間に支払われた年間賞与について比較すると、タクシー運転者は全産業労働者の23.3%で、実額の差は69万4,700円(前年75万5,500円)である。
- 3 年間推計額で比較するとタクシー運転者は全産業労働者の61.5%であり、前年より9.9ポイント広まった。実額の差は187万6,700円で、前年の143万1,100円より44万5,600円広まった。
- 4 令和2年6月度の労働時間について比較すると、タクシー運転者は全産業労働者より7時間長くなっており、前年の20時間に比べて差は13時間減少した。

[タクシー運転者(男)と製造業生産男性労働者との比較] 第6表

製造業生産男性労働者(製造業の生産ラインで働く男性労働者)の年間推計額は538万1,400円であり、タクシー運転者(男)のそれは製造業生産男性労働者の56.1%(前年64.5%)、額にして236万2,900円(前年198万4,000円)の差がある。

[タクシー、トラック、バス運転者(男)の賃金・労働時間] 第6表

各運転者の賃金を年間推計額で見ると、営業用大型貨物自動車運転者(男)が最も高く455万4,500円、次いでバス運転者(男)429万1,900円、営業用貨物自動車運転者(大型車を除く)(男)の422万6,400円、タクシー運転者(男)の301万8,500円の順となっている。

[タクシー運転者(女)の賃金・労働時間] 表2

タクシー運転者(女)の年間推計額は255万3,000円で、全産業女性労働者(381万9,200円)に比べ126万6,200円下回っており、労働時間については、全産業女性労働者の168時間に対してタクシー運転者(女)は162時間と6時間短い。

第1表 タクシー運転者の賃金・労働時間(令和2年)

[賃金 単位:円]

県名	年齢	勤続年数	月間労働時間	給 与					
				月間給与	年間給与	年間賞与	年間推計額	令和元年 年間推計額	年間推計額 対前年増減
北海道	62.2	13.6	178	186,300	2,235,600	83,500	2,319,100	2,769,500	-450,400
青森	65.0	12.1	167	163,600	1,963,200	8,100	1,971,300	2,509,900	-538,600
岩手	61.5	12.9	155	179,000	2,148,000	3,600	2,151,600	2,880,800	-729,200
宮城	65.5	8.4	142	179,200	2,150,400	2,300	2,152,700	2,904,200	-751,500
秋田	61.3	8.1	181	210,200	2,522,400	52,100	2,574,500	2,371,700	202,800
山形	59.8	10.6	184	178,800	2,145,600	37,300	2,182,900	2,621,300	-438,400
福島	62.9	11.0	179	186,600	2,239,200	5,900	2,245,100	2,879,300	-634,200
茨城	59.0	8.5	173	261,700	3,140,400	0	3,140,400	2,874,000	266,400
栃木	62.0	13.8	173	231,000	2,772,000	0	2,772,000	3,273,900	-501,900
群馬	62.1	10.9	261	216,600	2,599,200	29,700	2,628,900	3,233,200	-604,300
埼玉	66.0	6.5	173	293,500	3,522,000	174,100	3,696,100	3,280,600	415,500
千葉	50.0	10.0	171	226,700	2,720,400	175,900	2,896,300	3,890,800	-994,500
東京	57.9	10.7	200	260,500	3,126,000	254,900	3,380,900	4,814,300	-1,433,400
神奈川	63.6	11.1	147	258,100	3,097,200	85,900	3,183,100	4,131,800	-948,700
山梨	58.9	10.4	153	166,300	1,995,600	270,300	2,265,900	2,889,200	-623,300
新潟	59.4	10.9	197	184,400	2,212,800	213,500	2,426,300	3,064,400	-638,100
富山	61.8	4.5	173	182,500	2,190,000	164,400	2,354,400	3,191,100	-836,700
石川	65.5	2.5	191	411,800	4,941,600	0	4,941,600	3,080,600	1,861,000
長野	66.0	13.4	170	197,500	2,370,000	9,700	2,379,700	3,408,100	-1,028,400
福井	61.0	5.1	166	188,700	2,264,400	1,178,600	3,443,000	2,889,500	553,500
岐阜	56.6	7.9	177	211,300	2,535,600	331,100	2,866,700	3,166,200	-299,500
静岡	56.9	7.9	151	198,500	2,382,000	182,400	2,564,400	4,093,600	-1,529,200
愛知	57.6	6.6	157	218,700	2,624,400	238,200	2,862,600	3,363,300	-500,700
三重	55.7	3.6	198	242,100	2,905,200	259,500	3,164,700	3,433,200	-268,500
滋賀	63.9	5.9	175	174,500	2,094,000	83,000	2,177,000	3,392,300	-1,215,300
京都	65.9	10.9	177	183,500	2,202,000	246,600	2,448,600	3,854,400	-1,405,800
大阪	59.3	10.4	181	271,800	3,261,600	323,700	3,585,300	4,106,200	-520,900
兵庫	53.4	8.0	223	334,700	4,016,400	262,000	4,278,400	3,081,000	1,197,400
奈良	70.5	18.9	213	133,800	1,605,600	6,600	1,612,200	2,896,200	-1,284,000
和歌山	-	-	-	-	-	-	-	2,613,200	-
鳥取	59.6	9.1	187	222,300	2,667,600	90,200	2,757,800	2,346,800	411,000
島根	61.3	13.6	163	217,700	2,612,400	74,600	2,687,000	2,548,800	138,200
岡山	60.0	8.0	177	225,300	2,703,600	145,400	2,849,000	3,465,200	-616,200
広島	58.2	9.6	162	201,100	2,413,200	435,700	2,848,900	2,953,600	-104,700
山口	64.1	11.5	149	224,600	2,695,200	219,200	2,914,400	2,549,100	365,300
徳島	63.4	10.5	181	219,200	2,630,400	0	2,630,400	2,053,200	577,200
香川	63.3	5.8	142	226,500	2,718,000	194,500	2,912,500	3,024,000	-111,500
愛媛	59.3	14.9	171	156,100	1,873,200	242,000	2,115,200	2,803,300	-688,100
高知	62.5	10.9	138	179,600	2,155,200	6,200	2,161,400	3,288,000	-1,126,600
福岡	61.4	10.2	165	181,900	2,182,800	283,200	2,466,000	3,018,300	-552,300
佐賀	67.1	18.7	166	167,600	2,011,200	39,000	2,050,200	2,697,100	-646,900
長崎	59.2	13.5	204	227,500	2,730,000	273,500	3,003,500	2,663,500	340,000
熊本	64.1	6.7	188	190,300	2,283,600	0	2,283,600	3,172,300	-888,700
大分	65.3	8.2	167	184,800	2,217,600	34,600	2,252,200	2,404,900	-152,700
宮崎	65.5	13.1	162	182,300	2,187,600	15,600	2,203,200	2,327,000	-123,800
鹿児島	59.9	11.9	195	226,800	2,721,600	133,100	2,854,700	2,824,300	30,400
沖縄	63.0	9.6	154	202,900	2,434,800	97,700	2,532,500	2,470,600	61,900
全国	59.5	10.2	182	232,100	2,785,200	211,000	2,996,200	3,575,800	-579,600
対前年 増減	-0.2%	-0.3%	-11	-49,600	-595,200	15,600	-579,600		
	-0.3%	-2.9%	-5.7%	-17.6%	-17.6%	8.0%	-16.2%		

第2表 全産業労働者の賃金・労働時間(令和2年)

[賃金 単位:円]

県名	年 齢	勤続年数	月間労働時間	給 与			
				月間給与	年間給与	年間賞与	年間推計額
北海道	44.5	11.6	175	292,400	3,508,800	723,700	4,232,500
青森	45.1	12.3	175	260,200	3,122,400	545,500	3,667,900
岩手	44.1	12.1	175	263,900	3,166,800	626,500	3,793,300
宮城	43.2	12.2	178	305,700	3,668,400	791,000	4,459,400
秋田	44.8	12.8	173	262,900	3,154,800	603,200	3,758,000
山形	44.0	13.3	174	268,000	3,216,000	652,400	3,868,400
福島	43.7	12.1	174	287,700	3,452,400	673,600	4,126,000
茨城	43.1	12.3	176	325,700	3,908,400	919,100	4,827,500
栃木	43.0	12.1	175	314,900	3,778,800	791,700	4,570,500
群馬	43.1	12.3	175	310,300	3,723,600	842,500	4,566,100
埼玉	43.7	11.5	176	324,700	3,896,400	769,100	4,665,500
千葉	42.8	11.3	176	328,700	3,944,400	811,700	4,756,100
東京	42.5	11.8	173	396,300	4,755,600	1,196,700	5,952,300
神奈川	43.3	12.0	176	364,400	4,372,800	996,900	5,369,700
山梨	44.3	12.1	176	308,300	3,699,600	920,600	4,620,200
新潟	43.9	12.9	174	277,700	3,332,400	649,300	3,981,700
富山	43.3	13.3	175	311,800	3,741,600	843,400	4,585,000
石川	43.6	12.6	176	306,700	3,680,400	830,300	4,510,700
長野	43.7	12.8	172	304,400	3,652,800	822,300	4,475,100
福井	43.9	12.4	174	296,700	3,560,400	779,800	4,340,200
岐阜	43.6	12.4	177	311,400	3,736,800	812,600	4,549,400
静岡	43.5	12.7	175	315,700	3,788,400	863,500	4,651,900
愛知	42.2	12.0	174	338,500	4,062,000	1,070,500	5,132,500
三重	42.3	12.4	177	322,600	3,871,200	883,800	4,755,000
滋賀	42.7	12.6	174	327,900	3,934,800	927,400	4,862,200
京都	43.6	11.7	174	333,100	3,997,200	903,400	4,900,600
大阪	42.7	11.6	174	341,100	4,093,200	950,400	5,043,600
兵庫	42.7	11.6	175	328,600	3,943,200	905,500	4,848,700
奈良	43.6	11.9	174	317,200	3,806,400	804,300	4,610,700
和歌山	43.2	12.1	176	298,900	3,586,800	760,700	4,347,500
鳥取	43.6	11.6	174	273,700	3,284,400	730,300	4,014,700
島根	43.9	12.4	175	277,600	3,331,200	679,100	4,010,300
岡山	43.0	12.1	176	302,100	3,625,200	795,800	4,421,000
広島	43.3	12.3	176	319,200	3,830,400	837,700	4,668,100
山口	44.1	13.1	176	304,500	3,654,000	882,700	4,536,700
徳島	44.6	12.6	173	289,000	3,468,000	768,500	4,236,500
香川	44.1	12.5	176	303,500	3,642,000	777,300	4,419,300
愛媛	43.5	11.6	179	282,500	3,390,000	692,000	4,082,000
高知	44.6	11.9	174	273,700	3,284,400	638,000	3,922,400
福岡	43.4	11.3	174	303,400	3,640,800	794,800	4,435,600
佐賀	43.8	11.9	178	276,600	3,319,200	653,900	3,973,100
長崎	44.3	12.1	177	275,100	3,301,200	654,500	3,955,700
熊本	43.6	11.4	177	282,400	3,388,800	717,500	4,106,300
大分	43.9	11.3	176	281,200	3,374,400	674,900	4,049,300
宮崎	43.8	10.9	176	265,700	3,188,400	651,800	3,840,200
鹿児島	44.0	11.6	176	273,700	3,284,400	694,700	3,979,100
沖縄	42.7	9.6	175	270,000	3,240,000	500,300	3,740,300
全国	43.2	11.9	175	330,600	3,967,200	905,700	4,872,900
対前年	0.1	-0.5	2	-44,100	-529,200	-45,200	-574,400
増減	0.2%	-4.0%	1.2%	-11.8%	-11.8%	-4.8%	-10.5%

第3表 タクシー運転者と全産業労働者の労働時間・賃金比較(令和2年)

[賃金 単位:円]

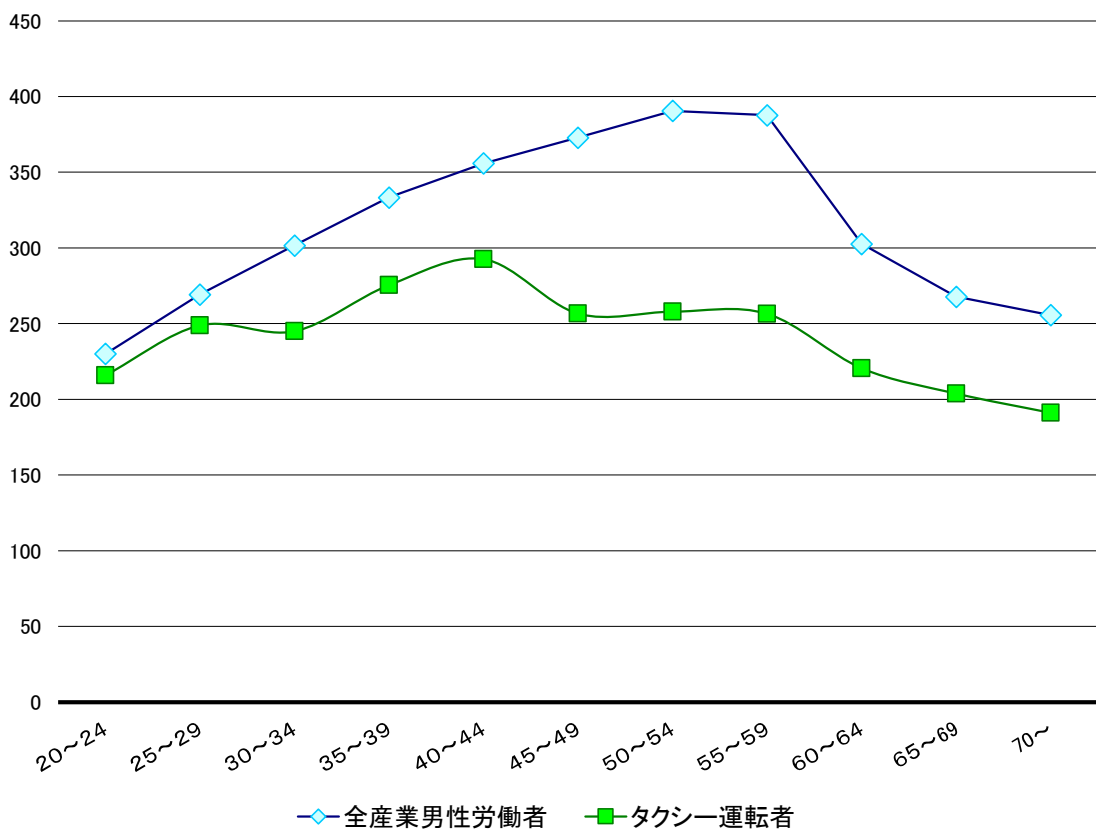
県名	月間労働時間			給 与				
	タクシー 運転者①	全産業男性 労働者②	格差 ①-②	タクシー運転者 年間推計額③	全産業男性労働者 年間推計額④	格 差 ④-③	対前年 増 減	令和元年 格 差
北海道	178	175	3	2,319,100	4,232,500	1,913,400	214,200	1,699,200
青森	167	175	-8	1,971,300	3,667,900	1,696,600	495,800	1,200,800
岩手	155	175	-20	2,151,600	3,793,300	1,641,700	609,200	1,032,500
宮城	142	178	-36	2,152,700	4,459,400	2,306,700	571,000	1,735,700
秋田	181	173	8	2,574,500	3,758,000	1,183,500	-239,600	1,423,100
山形	184	174	10	2,182,900	3,868,400	1,685,500	426,800	1,258,700
福島	179	174	5	2,245,100	4,126,000	1,880,900	602,500	1,278,400
茨城	173	176	-3	3,140,400	4,827,500	1,687,100	-381,000	2,068,100
栃木	173	175	-2	2,772,000	4,570,500	1,798,500	272,400	1,526,100
群馬	261	175	86	2,628,900	4,566,100	1,937,200	462,900	1,474,300
埼玉	173	176	-3	3,696,100	4,665,500	969,400	-534,600	1,504,000
千葉	171	176	-5	2,896,300	4,756,100	1,859,800	966,800	893,000
東京	200	173	27	3,380,900	5,952,300	2,571,400	1,181,700	1,389,700
神奈川	147	176	-29	3,183,100	5,369,700	2,186,600	716,200	1,470,400
山梨	153	176	-23	2,265,900	4,620,200	2,354,300	614,400	1,739,900
新潟	197	174	23	2,426,300	3,981,700	1,555,400	432,200	1,123,200
富山	173	175	-2	2,354,400	4,585,000	2,230,600	1,024,100	1,206,500
石川	191	176	15	4,941,600	4,510,700	-430,900	-1,932,900	1,502,000
長野	170	172	-2	2,379,700	4,475,100	2,095,400	904,900	1,190,500
福井	166	174	-8	3,443,000	4,340,200	897,200	-671,200	1,568,400
岐阜	177	177	0	2,866,700	4,549,400	1,682,700	244,900	1,437,800
静岡	151	175	-24	2,564,400	4,651,900	2,087,500	1,490,200	597,300
愛知	157	174	-17	2,862,600	5,132,500	2,269,900	185,200	2,084,700
三重	198	177	21	3,164,700	4,755,000	1,590,300	42,300	1,548,000
滋賀	175	174	1	2,177,000	4,862,200	2,685,200	1,037,000	1,648,200
京都	177	174	3	2,448,600	4,900,600	2,452,000	1,409,500	1,042,500
大阪	181	174	7	3,585,300	5,043,600	1,458,300	150,100	1,308,200
兵庫	223	175	48	4,278,400	4,848,700	570,300	-1,359,500	1,929,800
奈良	213	174	39	1,612,200	4,610,700	2,998,500	1,102,500	1,896,000
和歌山	-	176	-	-	4,347,500	-	-	1,902,200
鳥取	187	174	13	2,757,800	4,014,700	1,256,900	-273,300	1,530,200
島根	163	175	-12	2,687,000	4,010,300	1,323,300	-258,200	1,581,500
岡山	177	176	1	2,849,000	4,421,000	1,572,000	415,500	1,156,500
広島	162	176	-14	2,848,900	4,668,100	1,819,200	-96,400	1,915,600
山口	149	176	-27	2,914,400	4,536,700	1,622,300	-409,400	2,031,700
徳島	181	173	8	2,630,400	4,236,500	1,606,100	-711,700	2,317,800
香川	142	176	-34	2,912,500	4,419,300	1,506,800	149,000	1,357,800
愛媛	171	179	-8	2,115,200	4,082,000	1,966,800	628,500	1,338,300
高知	138	174	-36	2,161,400	3,922,400	1,761,000	984,500	776,500
福岡	165	174	-9	2,466,000	4,435,600	1,969,600	327,600	1,642,000
佐賀	166	178	-12	2,050,200	3,973,100	1,922,900	701,200	1,221,700
長崎	204	177	27	3,003,500	3,955,700	952,200	-369,800	1,322,000
熊本	188	177	11	2,283,600	4,106,300	1,822,700	925,200	897,500
大分	167	176	-9	2,252,200	4,049,300	1,797,100	61,700	1,735,400
宮崎	162	176	-14	2,203,200	3,840,200	1,637,000	172,700	1,464,300
鹿児島	195	176	19	2,854,700	3,979,100	1,124,400	-101,100	1,225,500
沖縄	154	175	-21	2,532,500	3,740,300	1,207,800	-95,400	1,303,200
全国	182	175	7	2,996,200	4,872,900	1,876,700	445,600	1,431,100
対前年 増減	-11 -5.7%	2 1.2%	-6 -46.2%	-579,600 -16.2%	-134,000 -2.7%	445,600 31.1%		

第4表 タクシー運転者と全産業労働者の年齢階級別給与比較(令和2年)

年齢階級	タクシー運転者				全産業労働者				格差 ①-②
	月間給与	年間給与	年間賞与	年間推計額①	月間給与	年間給与	年間賞与	年間推計額②	
20～24	216.0	2,592.0	293.6	2,885.6	230.1	2,761.2	378.3	3,139.5	△ 253.9
25～29	248.8	2,985.6	326.3	3,311.9	269.2	3,230.4	665.0	3,895.4	△ 583.5
30～34	245.1	2,941.2	316.7	3,257.9	301.6	3,619.2	795.0	4,414.2	△ 1,156.3
35～39	275.5	3,306.0	367.8	3,673.8	333.3	3,999.6	935.4	4,935.0	△ 1,261.2
40～44	292.6	3,511.2	302.9	3,814.1	355.8	4,269.6	1,036.6	5,306.2	△ 1,492.1
45～49	256.7	3,080.4	229.8	3,310.2	372.8	4,473.6	1,133.0	5,606.6	△ 2,296.4
50～54	258.0	3,096.0	269.0	3,365.0	390.5	4,686.0	1,218.4	5,904.4	△ 2,539.4
55～59	256.5	3,078.0	273.3	3,351.3	387.7	4,652.4	1,190.2	5,842.6	△ 2,491.3
60～64	220.6	2,647.2	196.8	2,844.0	302.6	3,631.2	670.5	4,301.7	△ 1,457.7
65～69	203.8	2,445.6	144.7	2,590.3	267.8	3,213.6	363.4	3,577.0	△ 986.7
70～	191.2	2,294.4	107.9	2,402.3	255.6	3,067.2	272.7	3,339.9	△ 937.6
賃金	232.1	2,785.2	211.0	2,996.2	330.6	3,967.2	905.7	4,872.9	△ 1,876.7

(単位:千円)

年齢階級別月間給与の比較



第5表 労働者職種別・年齢階級別の月間給与の比較(令和2年)

(単位:千円)

	タクシー 運転者	営業用大型 貨物自動車 運転者	営業用貨物 自動車運転者 (大型車を除 く)	バス運転者	乗用自動車運 転者(タクシー 運転者を除く)	自家用貨物 自動車運転者	自動車整備・ 修理従事者	全産業
平均	232.1	347.4	317.4	332.6	254.5	285.6	291.4	330.6
～19	-	-	243.9	-	-	183.5	185.9	191.6
20～24	216.0	321.0	287.5	258.4	-	235.2	220.2	230.1
25～29	248.8	323.1	307.5	303.3	292.2	252.8	245.3	269.2
30～34	245.1	334.5	318.8	314.4	223.7	291.3	281.7	301.6
35～39	275.5	355.7	321.2	316.5	319.8	292.2	321.3	333.3
40～44	292.6	355.0	339.0	338.5	285.0	293.1	335.9	355.8
45～49	256.7	368.0	332.5	352.4	247.6	308.6	348.1	372.8
50～54	258.0	358.9	327.5	367.3	312.9	316.1	327.9	390.5
55～59	256.5	349.3	315.6	357.2	298.7	282.2	325.2	387.7
60～64	220.6	311.1	267.8	273.1	229.6	253.8	269.4	302.6
65～69	203.8	265.0	257.5	234.7	217.2	224.3	227.1	267.8
70～	191.2	267.8	253.2	229.3	183.2	232.4	225.5	255.6

第6表 自動車運転者（男）の賃金・労働時間比較（令和2年）

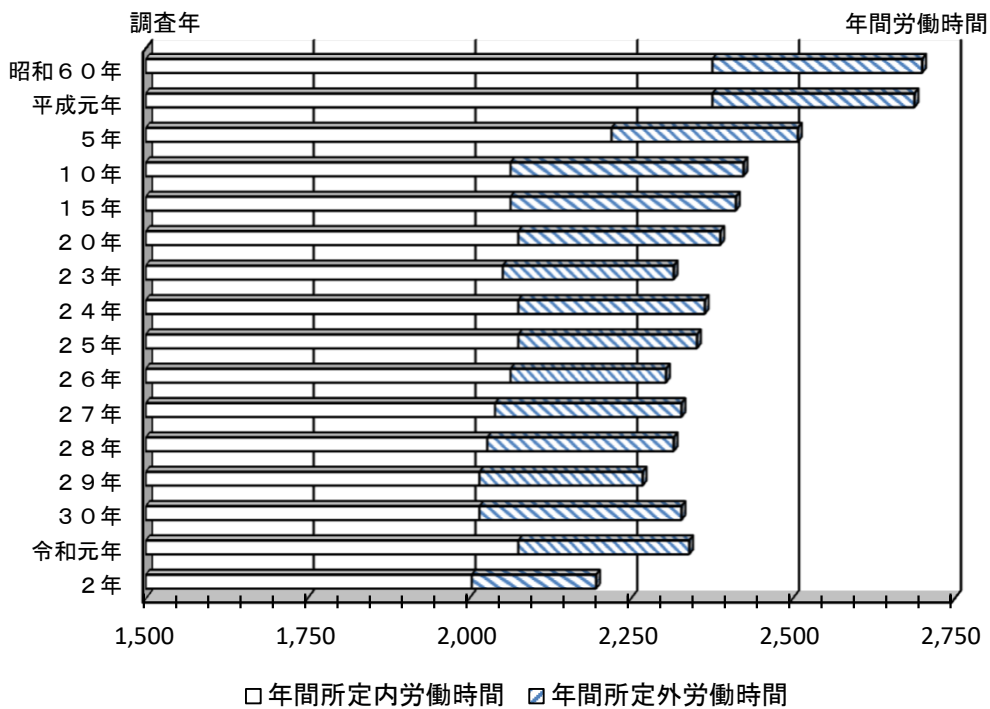
（単位：千円）

職 種 項 目	平均 年齢	平均 勤続 年数	所定内 実労働 時 間	所定外 実労働 時 間	月間 給与	所定内	賞与	年 間 推計額
						給 与		
タクシー運転者	59.7	10.3	167	16	233.7	204.3	214.1	3,018.5
営業用大型貨物 自動車運転者	49.4	11.9	176	35	348.6	277.1	371.3	4,554.5
営業用貨物 自動車運転者 (大型車を除く)	46.6	10.1	177	31	319.6	262.0	391.2	4,226.4
バス運転者	51.9	12.4	159	28	297.8	241.7	718.3	4,291.9
全 産 業 男性労働者	43.8	13.4	166	12	366.6	338.8	1,060.3	5,459.5
製造業生産 男性労働者	43.1	15.4	165	11	350.5	321.8	1,175.4	5,381.4
同 (規模100人未満)	44.9	13.0	170	9	303.0	284.8	630.7	4,266.7

第7表 タクシー運転者(男)の年間労働時間の推移

調査年	年間労働時間		年間所定内労働時間		年間所定外労働時間	
		(月間)		(月間)		(月間)
昭和60年	2,700	225	2,376	198	324	27
平成元年	2,688	224	2,376	198	312	26
5年	2,508	209	2,220	185	288	24
10年	2,424	202	2,064	172	360	30
15年	2,412	201	2,064	172	348	29
20年	2,388	199	2,076	173	312	26
23年	2,316	193	2,052	171	264	22
24年	2,364	197	2,076	173	288	24
25年	2,352	196	2,076	173	276	23
26年	2,304	192	2,064	172	240	20
27年	2,328	194	2,040	170	288	24
28年	2,316	193	2,028	169	288	24
29年	2,268	189	2,016	168	252	21
30年	2,328	194	2,016	168	312	26
令和元年	2,340	195	2,076	173	264	22
2年	2,196	183	2,004	167	192	16

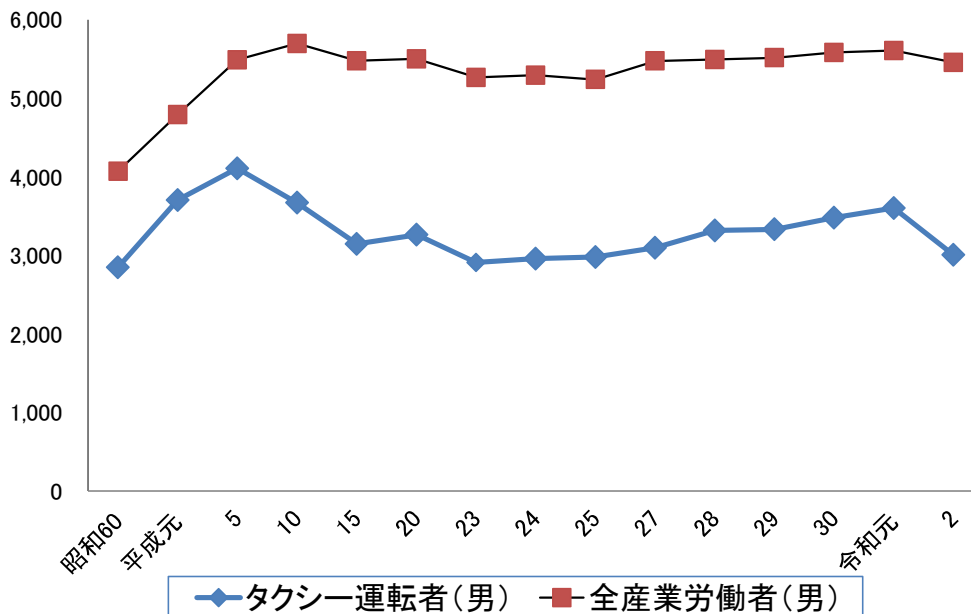
タクシー運転者(男)の年間労働時間の推移



第8表 タクシー運転者(男)と全産業男性労働者の賃金・労働時間の推移

区分 調査年	年間労働時間			年間推計額(単位:千円)		
	タクシー運転者(男)①	全産業男性労働者②	格差①-②	タクシー運転者(男)①	全産業男性労働者②	格差①-②
昭和60	2,700	2,388	312	2,848.7	4,073.7	△ 1,225.0
平成元	2,688	2,388	300	3,706.3	4,795.3	△ 1,089.0
5	2,508	2,196	312	4,110.3	5,491.6	△ 1,381.3
10	2,424	2,196	228	3,671.6	5,696.8	△ 2,025.2
15	2,412	2,184	228	3,148.2	5,478.1	△ 2,329.9
20	2,388	2,196	192	3,263.2	5,503.9	△ 2,240.7
23	2,316	2,184	132	2,911.9	5,267.6	△ 2,355.7
24	2,364	2,184	180	2,961.2	5,296.8	△ 2,335.6
25	2,352	2,160	192	2,980.2	5,241.0	△ 2,260.8
27	2,328	2,172	156	3,097.6	5,477.0	△2,379.4
28	2,316	2,172	144	3,320.1	5,494.3	△2,174.2
29	2,268	2,184	84	3,332.9	5,517.4	△2,184.5
30	2,328	2,172	156	3,483.2	5,584.5	△2,101.3
令和元	2,340	2,136	204	3,603.8	5,609.7	△2,005.9
2	2,196	2,136	60	3,008.7	5,459.5	△2,450.8

タクシー運転者(男)と全産業男性労働者の年間給与の推移



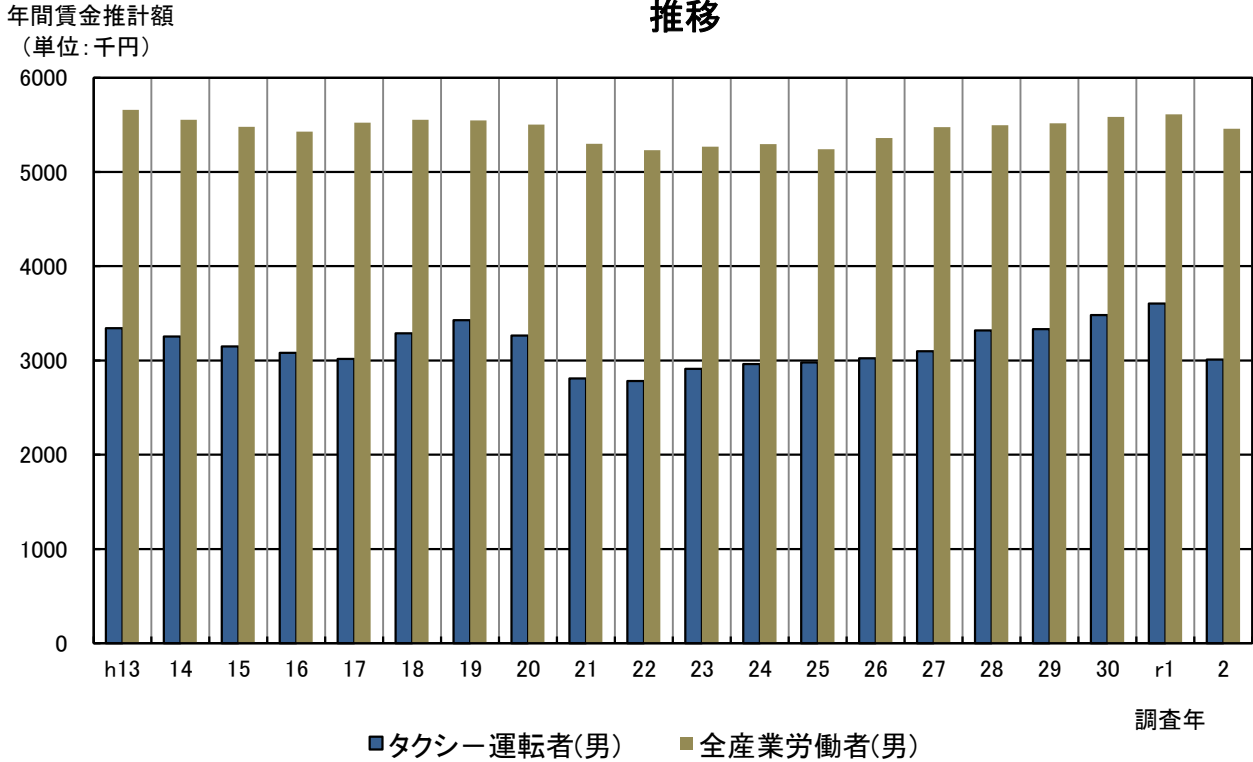
第9表 職種別・産業別男性労働者の賃金・労働時間の推移

[賃金 単位：千円]

年度区分	タクシー運転者						営業用大型貨物自動車運転者					
	勤続年数	月間時間	労働		年間賞与	年間賞与	勤続年数	月間時間	労働		年間賞与	
			所定内	所定内					所定内	所定内		
昭和45年	4.2	224	196	72.7	64.5	-	-	-	-	-	-	-
50年	3.0	215	191	141.3	127.3	-	-	-	-	-	-	-
55年	5.5	221	195	173.3	151.8	240.3	-	-	-	-	-	-
60年	8.1	225	198	232.0	199.2	398.6	9.9	242	194	290.8	231.7	507.5
平成元年	9.3	224	198	266.9	227.8	503.2	10.5	243	194	322.6	256.5	509.4
5年	10.8	209	185	294.5	250.5	576.3	10.6	218	181	351.7	289.4	639.6
10年	10.4	202	172	265.8	219.0	482.0	10.8	211	177	361.7	297.5	558.7
15年	9.8	201	172	234.9	187.1	329.4	10.9	212	177	331.7	275.2	357.3
20年	9.6	199	173	251.2	209.3	248.8	11.5	213	177	337.9	280.8	355.4
25年	9.3	196	173	233.8	194.9	174.6	11.5	219	176	326.3	262.6	285.7
28年	9.3	193	169	264.0	221.0	152.1	11.0	217	178	349.8	281.2	292.6
29年	9.6	189	168	262.7	223.2	180.5	11.4	217	178	354.2	284.4	305.3
30年	9.8	194	168	276.0	219.5	171.2	12.1	215	176	354.3	282.3	414.3
令和元年	10.6	195	173	284.0	241.6	195.8	11.3	215	177	353.9	287.5	332.4
2年	10.3	183	167	233.7	204.3	214.1	11.9	211	176	348.6	277.1	371.3
年度区分	営業用貨物自動車運転者（大型車を除く）						バス運転者					
	勤続年数	月間時間	労働		年間賞与	年間賞与	勤続年数	月間時間	労働		年間賞与	
			所定内	所定内					所定内	所定内		
昭和45年	-	-	-	-	-	-	9.2	225	178	78.5	59.2	-
50年	-	-	-	-	-	-	11.3	212	166	178.6	136.3	-
55年	-	-	-	-	-	-	13.0	226	174	223.2	160.2	655.4
60年	6.8	235	196	252.8	210.2	371.0	16.6	234	177	346.6	245.6	1,041.1
平成元年	7.2	234	196	279.7	232.7	419.4	17.8	230	177	368.5	264.1	1,120.2
5年	7.2	212	179	329.2	276.4	529.9	17.5	216	169	406.4	297.8	1,258.9
10年	7.9	211	177	327.9	273.8	500.4	15.2	208	168	382.2	290.9	1,120.0
15年	8.9	213	177	310.0	256.0	346.8	14.8	209	170	347.3	260.9	926.3
20年	9.8	212	177	314.1	265.4	399.7	11.7	208	170	310.5	239.6	700.5
25年	10.0	216	175	302.3	238.3	234.8	11.8	209	169	311.0	236.8	684.8
27年	9.8	215	176	304.2	241.5	277.1	11.2	209	169	309.1	237.5	561.2
28年	9.8	207	175	311.6	259.4	297.6	12.3	210	169	323.1	250.7	615.3
29年	10.3	216	178	319.6	261.0	350.7	11.6	210	171	320.8	249.1	736.0
30年	10.6	215	176	318.7	254.2	387.9	11.2	210	169	328.7	251.4	665.0
令和元年	10.7	208	172	317.9	257.9	411.5	11.7	203	162	332.6	251.2	688.2
2年	10.1	208	177	319.6	262.0	391.2	12.4	187	159	297.8	241.7	718.3
年度区分	全産業						建設業					
	勤続年数	月間時間	労働		年間賞与	年間賞与	勤続年数	月間時間	労働		年間賞与	
			所定内	所定内					所定内	所定内		
昭和45年	8.8	210	188	68.4	60.0	206.1	6.8	219	198	67.1	60.5	147.0
50年	10.1	192	180	150.2	139.6	568.4	7.7	205	191	144.5	134.1	367.8
55年	10.8	200	182	221.7	198.6	748.4	9.4	206	190	212.1	195.2	530.6
60年	11.9	199	180	274.0	244.6	940.1	10.6	203	188	256.2	236.4	646.2
平成元年	12.4	199	179	310.0	276.1	1,075.3	11.2	202	187	295.9	273.0	781.5
5年	12.6	183	168	349.4	319.9	1,298.8	11.5	188	175	353.5	331.1	1,158.1
10年	13.1	183	168	367.9	336.4	1,282.0	12.2	184	172	357.4	335.2	1,026.5
15年	13.5	182	167	368.6	335.5	1,054.9	13.0	183	172	352.0	331.5	714.7
20年	13.1	183	166	369.3	333.7	1,072.3	13.7	185	171	357.6	330.3	745.5
25年	13.3	180	164	359.8	326.0	923.4	14.5	183	169	357.9	330.0	763.4
27年	13.5	181	165	370.3	335.1	1,033.4	13.5	185	171	370.3	341.7	904.2
28年	13.3	181	165	370.9	335.2	1,043.5	13.8	184	169	380.4	348.2	988.4
29年	13.5	182	166	371.3	355.5	1,016.8	13.7	183	170	359.6	330.5	991.1
30年	13.7	181	165	374.7	337.6	1,088.1	14.4	185	170	382.6	349.1	1,122.1
令和元年	13.8	178	162	374.9	338.0	1,110.9	14.3	181	166	379.7	345.1	1,173.5
2年	13.4	178	166	366.6	338.8	1,060.3	186	172	378.0	345.5	1,082.7	

(参 考)

図1 タクシー運転者(男)と全産業男性労働者の年間賃金推計額の推移



月間給与
(単位:千円)

図2 自動車運転者(男)の賃金の推移

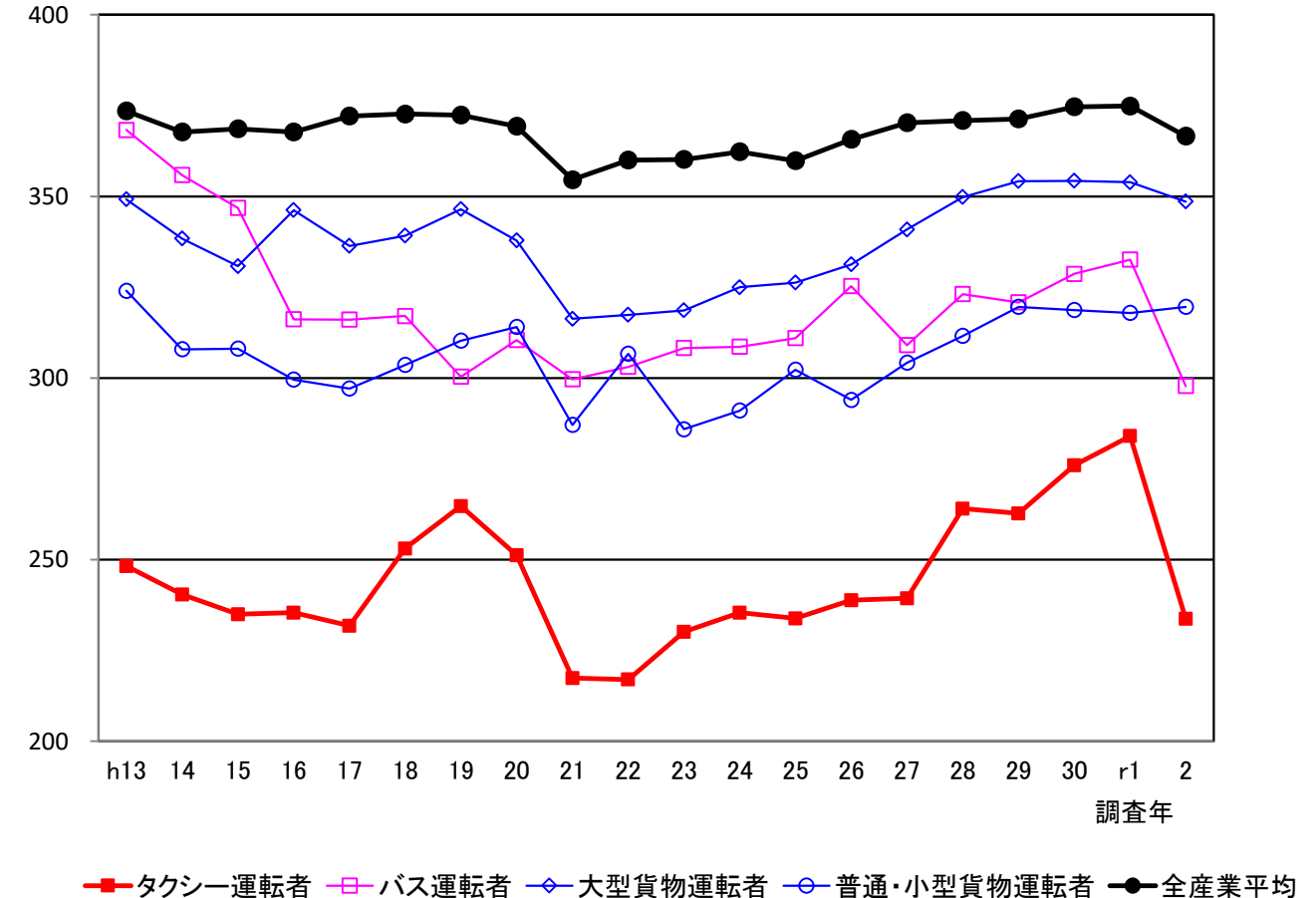


表1 タクシー運転者(女)と全産業女性労働者の賃金・労働時間の推移

[賃金 単位:千円]

区分 年	月間給与			月間労働時間		
	タクシー運転者 (女)①	全産業女性 労働者②	格差 ①-②	タクシー運転者 (女)①	全産業女性 労働者②	格差 ①-②
h13	221.7	237.1	-15.4	192	173	19
14	204.3	238.8	-34.5	191	171	20
15	190.7	239.4	-48.7	185	173	12
16	199.2	241.7	-42.5	189	172	17
17	201.5	239.0	-37.5	187	172	15
18	242.0	238.6	3.4	199	174	25
19	240.8	241.7	-0.9	195	173	22
20	224.0	243.1	-19.1	192	172	20
21	194.4	243.1	-48.7	198	170	28
22	211.2	243.6	-32.4	189	171	18
23	205.9	248.8	-42.9	188	172	16
24	204.6	249.7	-45.1	184	171	13
25	209.6	249.4	-39.8	186	169	17
26	215.8	255.6	-39.8	183	171	12
27	218.3	259.6	-41.3	191	170	21
28	222.1	262.7	-40.6	182	171	11
29	227.2	263.4	-36.2	180	171	9
30	234.5	265.6	-31.1	182	171	11
r1	239.7	269.0	-29.3	179	166	13
2	200.3	265.9	-65.6	162	168	-6

表2 自動車運転者(女)の賃金・労働時間比較(令和2年)

[賃金 単位:千円]

項 目 職 種	平均 年齢	平均勤 続年数	所定内 実労働 時間	所定外 実労働 時間	月間 給与		年間賞与	年間推計額
					月間 給与	所定内 給与		
タクシー運転者	55.4	7.7	150	12	200.3	176.2	149.4	2,553.0
営業用大型貨物 自動車運転者	45.6	7.1	176	26	294.0	240.5	258.3	3,786.3
営業用貨物自動車 運転者(大型車を除く)	42.3	6.5	170	25	275.9	227.3	233.0	3,543.8
バス運転者	47.0	6.8	155	15	247.2	220.5	510.5	3,476.9
全産業女性労働者	42.0	9.3	162	6	265.9	251.9	628.4	3,819.2
製造業生産 女性労働者	42.6	11.5	164	8	236.2	222.7	587.4	3,421.8
同(規模100人未満)	44.5	10.4	166	6	208.7	201.0	343.8	2,848.2